

## PRÜFTAFEL

Typ PST 3E-LCD

Bestell-Nr. 190623



### MESS- UND PRÜFMÖGLICHKEITEN

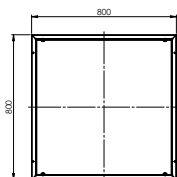
Sicherheitstechnische Überprüfung von Wechselstrom- und Drehstromverbraachern nach DIN EN 50678 (DIN VDE 0701) und DIN EN 50699 (DIN VDE 0702) und DGUV V3.

- Schutzleiterwiderstandsmessung
- Isolationswiderstandsmessung
- Ersatzableitstrommessung
- Schutzleiterstrommessung (Differenzstrommessung) <sup>1)</sup>
- Berührungsstrommessung (Differenzstrommessung) <sup>1)</sup>
- Netzspannungsmessung L1-L2, L1-L3, L2-L3 bzw. L1-N, L2-N, L3-N
- Funktionsprüfung mit Stromaufnahme-Messung an Einphasen-Wechselstrom- und Drehstrom-Verbrauchern
- 1-phasige Stromanzeige in drei Messbereichen 0-1 A, 0-6 A, 0-25 A über Phasenwahlschalter umschaltbar in Phase L1, L2 oder L3
- Durchgangsprüfung optisch und akustisch
- Kleinspannungsausgang 3-5-8-12-24-42-50 V/100 VA AC
- Not-Aus-Schaltung, inkl. Steckdose für externen Not-Aus-Taster
- Sämtliche Steckdosenabgänge sind über einen zentralen Umschalter auf Funktionsprüfung oder Sicherheitsprüfung umschaltbar

<sup>1)</sup> Die Messung des Schutzleiterstromes und Berührungsstromes ist nur an Einphasen-Wechselstromverbrauchern möglich! Schutzleiterstrommessung an 3-Phasengeräten mit CEE-Adapter 16 A bzw. 32 A möglich.

### ABMESSUNGEN

Maße: B = 800 x H = 800 x T = 200 mm; Gewicht: ca. 53 kg



### BESTÜCKUNG

- 1 Hauptsicherung Leitungsschutzschalter C 25/3-polig
- 1 Not-Aus-Schalter 3 x 25 A als Hauptschalter mit Unterspannungsauslösung, in 0-Stellung abschließbar
- 1 Not-Aus-Taster
- 1 Anschlussdose mit Stecker für externen Not-Aus-Taster-Anschluss
- 1 Fehlerstromschutzschalter 4 x 25 A, Auslösestrom 30 mA, für Wechselfehlerströme und pulsierende Gleichfehlerströme
- 3 Phasenkontrollleuchten L1, L2, L3
- 1 Wendeschalter 3 x 25 A
- 1 Spannungsmesser-Umschalter zur Messung von Verkettungs- und Phasenspannungen
- 1 Spannungsmesser 0 – 500 V, 72 x 72 mm, Klasse 1,5
- 1 Strommesser 0 – 1/2 A, 72 x 72 mm, Klasse 1,5, mit Überlastungsschutz
- 1 Strommesser 0 – 6/12 A, 72 x 72 mm, Klasse 1,5, mit Überlastungsschutz
- 1 Strommesser 0 – 25/50 A, 72 x 72 mm, Klasse 1,5
- 1 Strommesser-Umschalter 0 – 1 A, 0 – 6 A, 0 – 25 A
- 1 Messstellen-Umschalter für Strommesser 0-L1-L2-L3
- 1 Leitungsschutzschalter C 16 A, 1-polig
- 1 Schutzkontakt-Steckdose 16 A, 230 V (Mess-Steckdose)
- 1 CEE-Steckdose 16 A, 3-polig, 230 V
- 3 Leitungsschutzschalter C 16 A, 1-polig
- 1 USB-Ladestation Typ A und C
- 1 CEE-Steckdose 16 A, 5-polig, 400 V
- 1 CEE-Steckdose 32 A, 5-polig, 400 V
- 5 Sicherheits-Steckbuchsen 16 A, L1, L2, L3, N, PE
- 1 Leitungsschutzschalter B 16 A, 1-polig
- 1 Schutzkontakt-Steckdose 16 A, 230 V (Arbeits-Steckdose)
- 1 Sicherheitstransformator VDE 0551, 230 V/3-5-8-12-24-42-50 V/100 VA~
- 1 Geräteschutzschalter 0,8 A, prim. für Transformator
- 1 Geräteschutzschalter 2 A, sek. für Transformator
- 1 Geräteschutzschalter 4 A, sek. für Transformator
- 1 Kleinspannungs-Umschalter 0-3-5-8-12-24-42-50 V~
- 1 Spannungsmesser 0 – 10 V, 72 x 72 mm, Klasse 1,5
- 1 Spannungsmesser 0 – 60 V, 72 x 72 mm, Klasse 1,5
- 3 Sicherheits-Steckbuchsen zur Abnahme der Kleinspannung 0 – 50 V~
- 1 Durchgangsprüfleuchte 24 V~
- 2 Sicherheits-Steckbuchsen für optische Durchgangsprüfung
- 1 Summer 8 V~ für akustische Durchgangsprüfung
- 2 Sicherheits-Steckbuchsen für akustische Durchgangsprüfung
- 1 Umschalter Netz-VDE 0701-VDE 0702 zur Umschaltung der Steckdosenabgänge auf Schutzmaßnahmen-Prüfung
- 1 Gerätetester