

PRÜFTAFEL

Typ PSTD 5-O

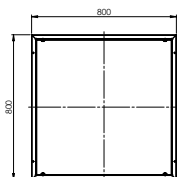
Bestell-Nr. 182304



MESS- UND PRÜFMÖGLICHKEITEN

- Netzspannungsmessung L1-L2, L1-L3, L2-L3 bzw. L1-N, L2-N, L3-N
- Funktionsprüfung mit Stromaufnahme-Messung, Leistungsmessung usw. an Einphasen-Wechselstrom- und Drehstrom-Verbrauchern
- 3-phasige Anzeige über Digital-Multifunktionsmessgerät
- Funktionsprüfung von Stern-Dreieck-Motoren
- Funktionsprüfung von Motoren mit Dahlander-Wicklung
- Funktionsprüfung von Motoren mit getrennter Wicklung
- Durchgangsprüfung optisch und akustisch
- Stufenlos regelbarer Kleinspannungsausgang 0-50 V AC + DC
Nennstrom 3,15 A, nicht geglättet
- Anzeige über AC bzw. DC Strom- und Spannungsmesser
- Not-Aus-Schaltung, inkl. Steckdose für externen Not-Aus-Taster
- Sämtliche Steckdosenabgänge sind über einen zentralen Umschalter auf Funktionsprüfung oder Sicherheitsprüfung umschaltbar

ABMESSUNGEN



Maße: B = 800 x H = 800 x T = 200 mm
Gewicht: ca. 65 kg

BESTÜCKUNG

- 1 Hauptsicherung Leitungsschutzschalter C 25/3-polig
- 1 Not-Aus-Schalter 3 x 25 A als Hauptschalter mit Unterspannungsauslösung, in 0-Stellung abschließbar
- 1 Not-Aus-Taster
- 1 Anschlussdose mit Stecker für externen Not-Aus-Taster-Anschluss
- 1 Fehlerstromschutzschalter 4 x 25 A, Auslösestrom 30 mA, für Wechselfehlerströme und pulsierende Gleichfehlerströme
- 3 Phasenkontrollleuchten L1, L2, L3
- 1 Wendeschalter 3 x 25 A
- 1 Gerätesicherung 5 x 20 mm, 2 A
- 1 Digital-Multifunktionsmessgerät mit 3 x 3-stelliger Anzeige
Folgende Messwerte können jeweils gleichzeitig angezeigt werden:
– Phasenströme L1, L2, L3
– Phasenspannungen L1-N, L2-N, L3-N
– Verkettete Spannungen L1-L2, L2-L3, L1-L3
– Wirkleistung, Blindleistung, Scheinleistung
– Frequenz, Leistungsfaktor
- 3 Stromwandler 25/5 A
- 1 Leitungsschutzschalter C 16 A, 1-polig
- 1 Schutzkontakt-Steckdose 16 A, 230 V (Mess-Steckdose)
- 1 CEE-Steckdose 16 A, 3-polig, 230 V
- 3 Leitungsschutzschalter C 16 A, 1-polig
- 1 USB-Ladestation Typ A und Typ C
- 1 CEE-Steckdose 16 A, 5-polig, 400 V
- 5 Sicherheits-Steckbuchsen 16 A, L1, L2, L3, N, PE
- 1 CEE-Steckdose 32 A, 5-polig, 400 V
- 1 Stern-Dreieck-Schalter 11kW, 25 A
- 7 Sicherheits-Steckbuchsen 25 A
- 1 Umschalter 1-0-2, getrennte Wicklung, 11 kW, 25 A
- 7 Sicherheits-Steckbuchsen 25 A
- 1 Umschalter 1-0-2, Dahlander-Wicklung, 11 kW, 25 A
- 7 Sicherheits-Steckbuchsen 25 A
- 1 Leitungsschutzschalter B 16 A, 1-polig
- 1 Schutzkontakt-Steckdose 16 A, 230 V (Arbeits-Steckdose)
- 1 Sicherheitstransformator VDE 0551, 230 V/8-42-50 V/150 VA~
- 1 Leitungsschutzschalter C 1 A, 1-polig, prim. für Transformator
- 1 Leitungsschutzschalter C 4 A, 1-polig, sek. für Transformator
- 1 Einphasen-Ringstelltransformator 230 V/0-230 V/3,15 A
- 1 Strommesser 0 – 4/8 A, 72 x 72 mm, Klasse 1,5
- 1 Spannungsmesser 0 – 20 V, AC, 72 x 72 mm, Klasse 1,5
- 1 Spannungsmesser 0 – 60 V, AC, 72 x 72 mm, Klasse 1,5
- 1 Spannungsmesser 0 – 20 V, DC, 72 x 72 mm, Klasse 1,5
- 1 Spannungsmesser 0 – 60 V, DC, 72 x 72 mm, Klasse 1,5
- 1 Spannungsmesser-Umschalter 20 V AC-60 V AC-0-60 V DC-20 V DC
- 2 Sicherheits-Steckbuchsen zur Abnahme der regelbaren Wechselspannung 0 – 50 V
- 1 Silizium-Brückengleichrichter 10 A, Restwelligkeit 48 %
- 2 Sicherheits-Steckbuchsen zur Abnahme der regelbaren Gleichspannung 0 – 50 V
- 1 Durchgangsprüfleuchte 24 V~
- 2 Sicherheits-Steckbuchsen für optische Durchgangsprüfung
- 1 Summer 8 V~ für akustische Durchgangsprüfung
- 2 Sicherheits-Steckbuchsen für akustische Durchgangsprüfung
- 1 Umschalter Netz-VDE 0701-VDE 0702 zur Umschaltung der Steckdosenabgänge auf Schutzmaßnahmen-Prüfung

(Ausparung in der Prüftafel ist mit einer Blindplatte versehen, ein Gerätetester kann bei Bedarf nachgerüstet werden.)